

RABWEH 1371









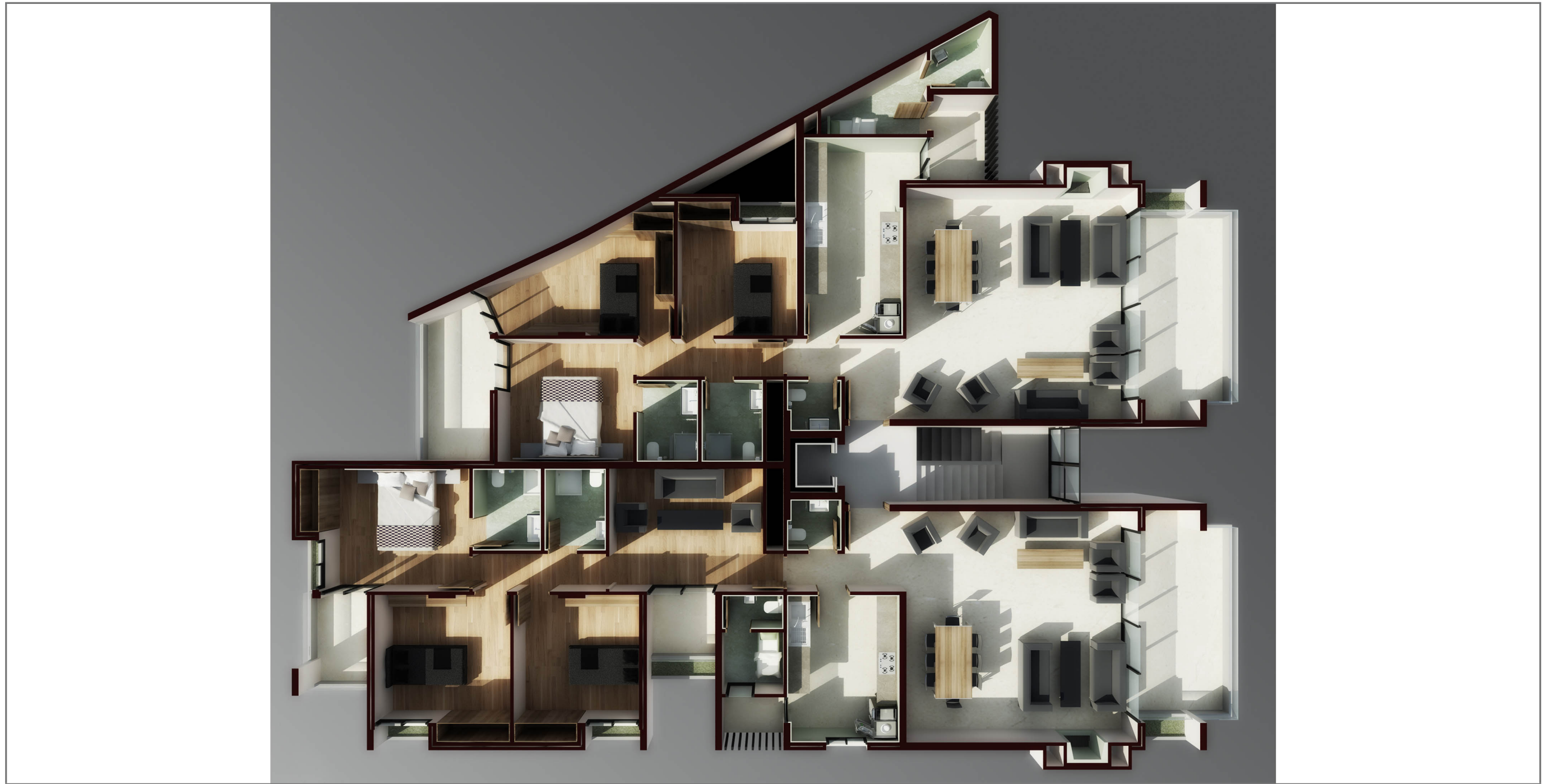
Rabweh 1371

Situated in a prime location in Rabweh – Kornet Chehwan, Rabweh 1371 features 2 blocks with 16 luxurious apartments, with a gym for residents, a private pool, and overlooking superb green scenery, with private gardens. A green sanctuary of luxury in Metn area offering an exquisite lifestyle. Rabweh 1371 boasts underground parking spaces and panoramic terraces to make home even sweeter.

Specs:

- 2 underground parking spaces per apartment
- Storage space of around 10 square meter for each apartment
- Premium Italian Botticino marble reception
- Para seismic design (correct sp)
- Double walls isolation
- Double glazing
- Chimney installations
- Natural stone cladding
- European brand sanitary equipment
- Italian heating radiators
- Videophone
- 24/7 Camera surveillance

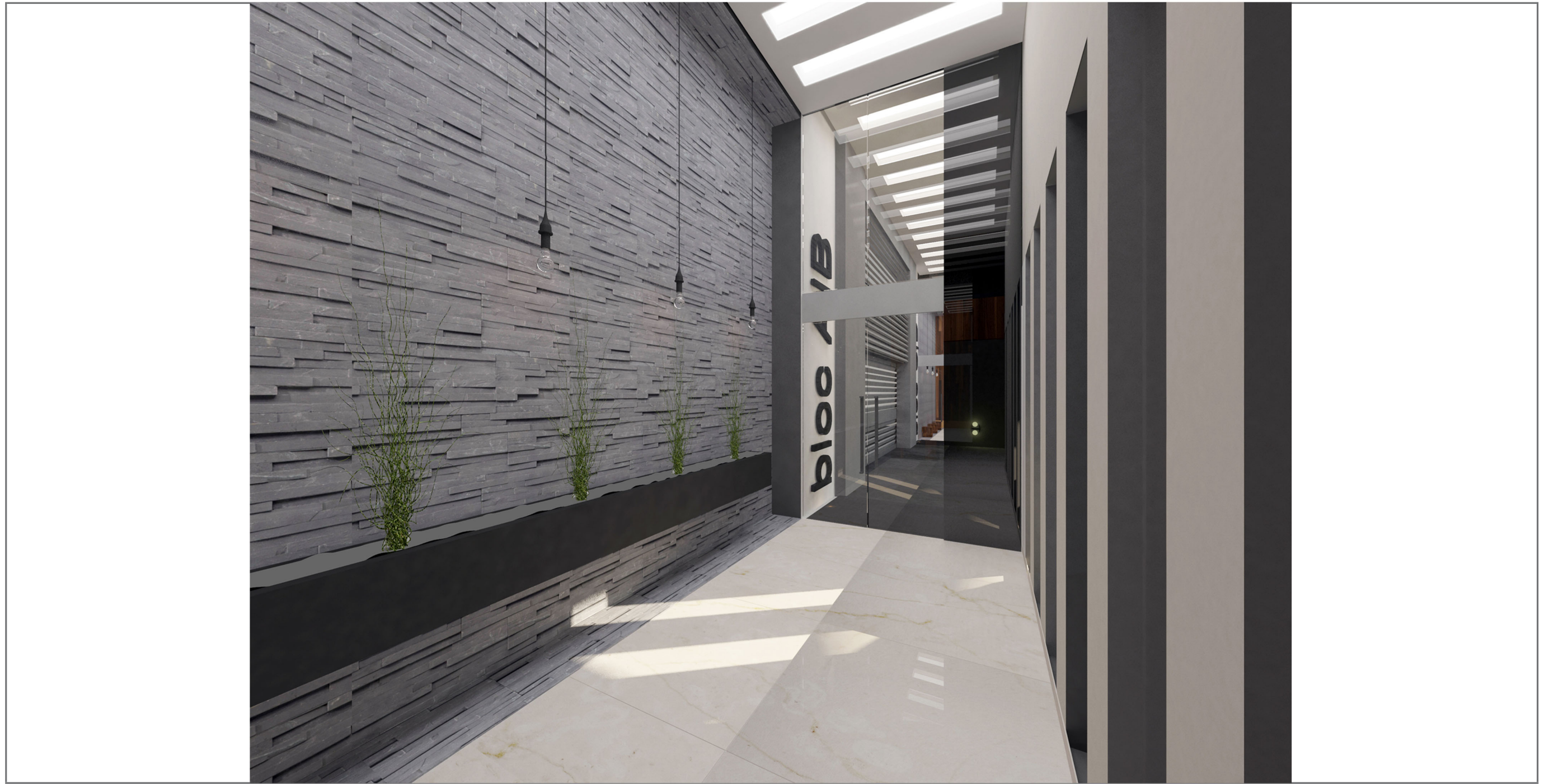








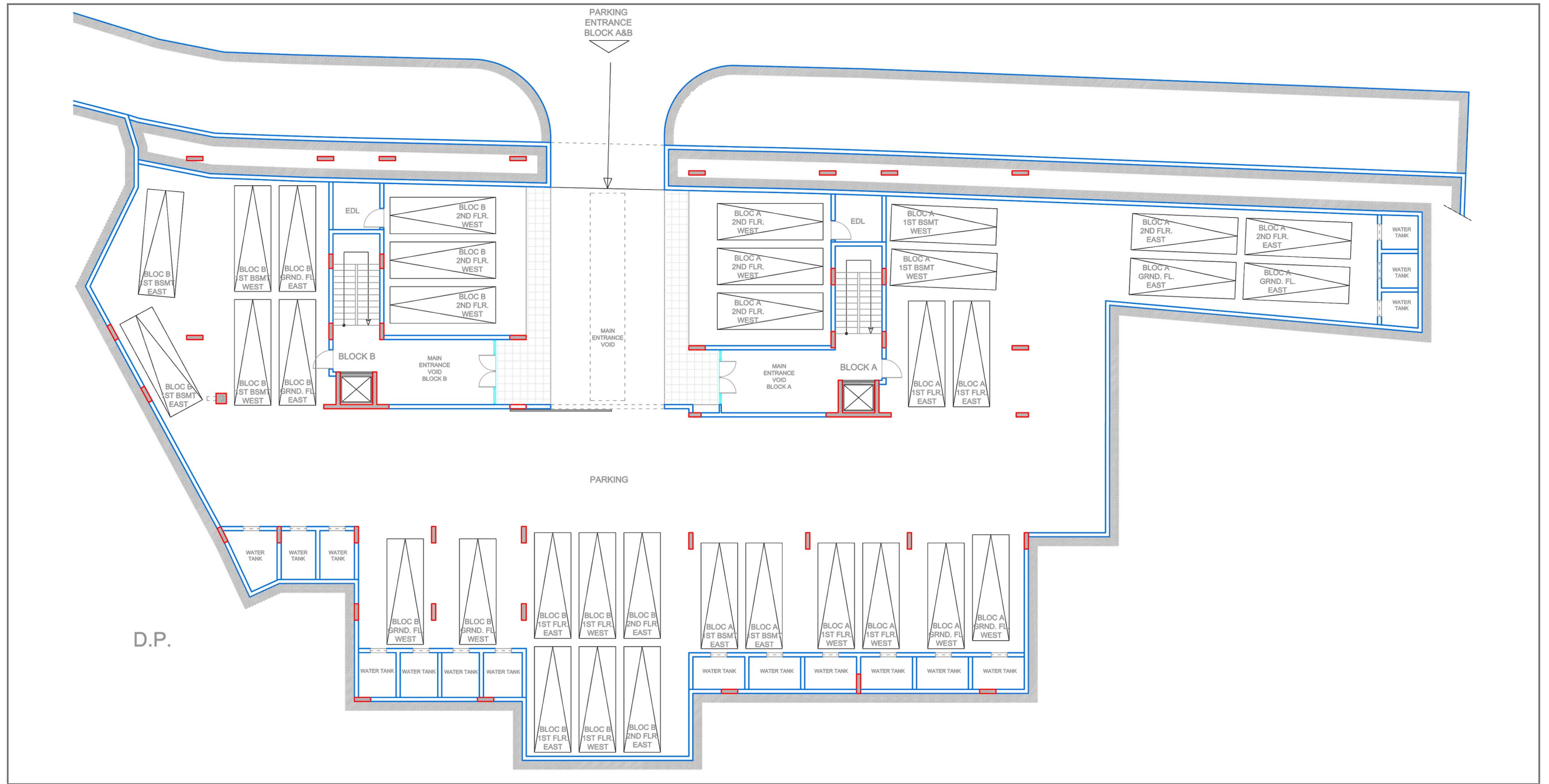


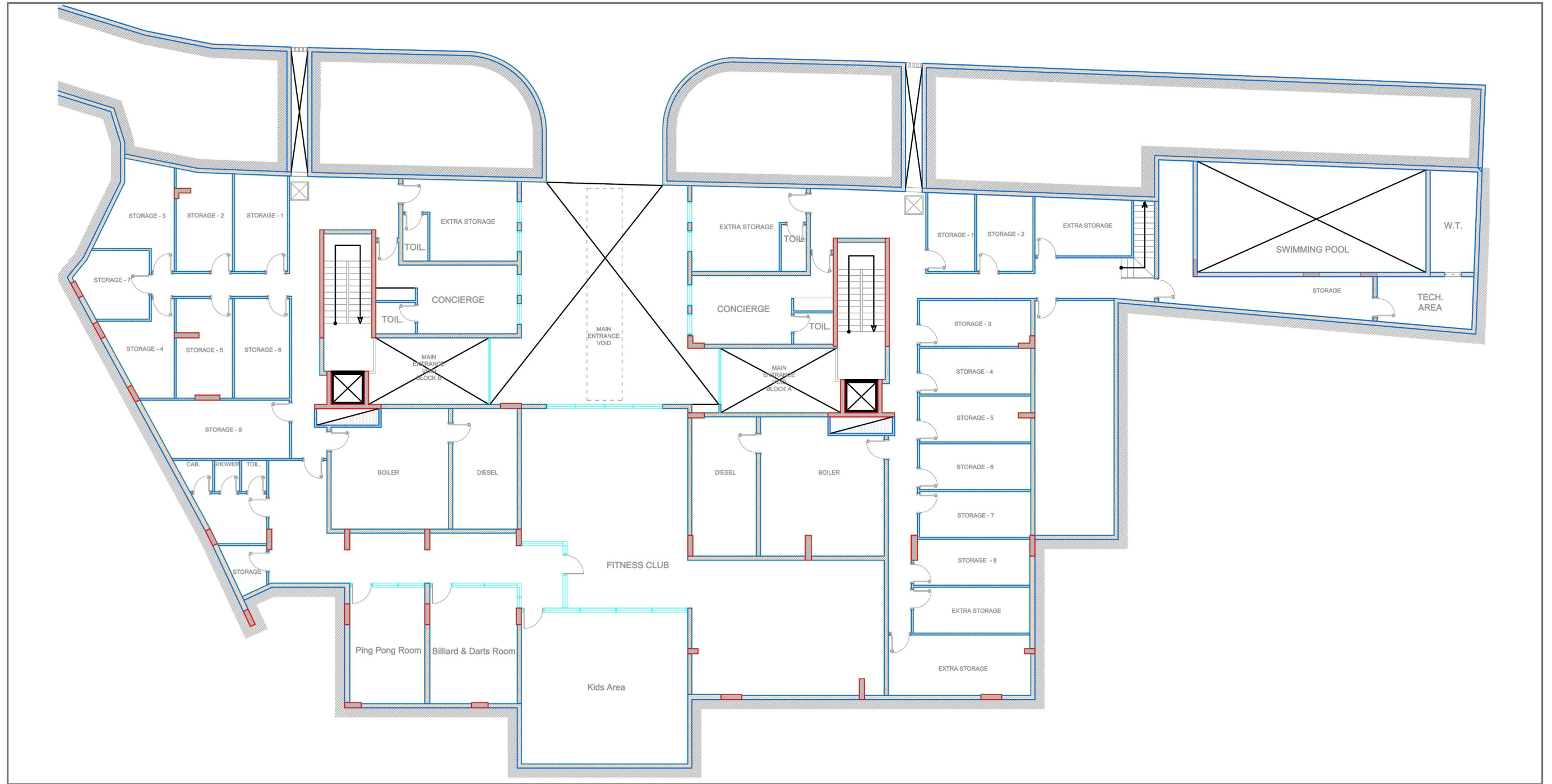


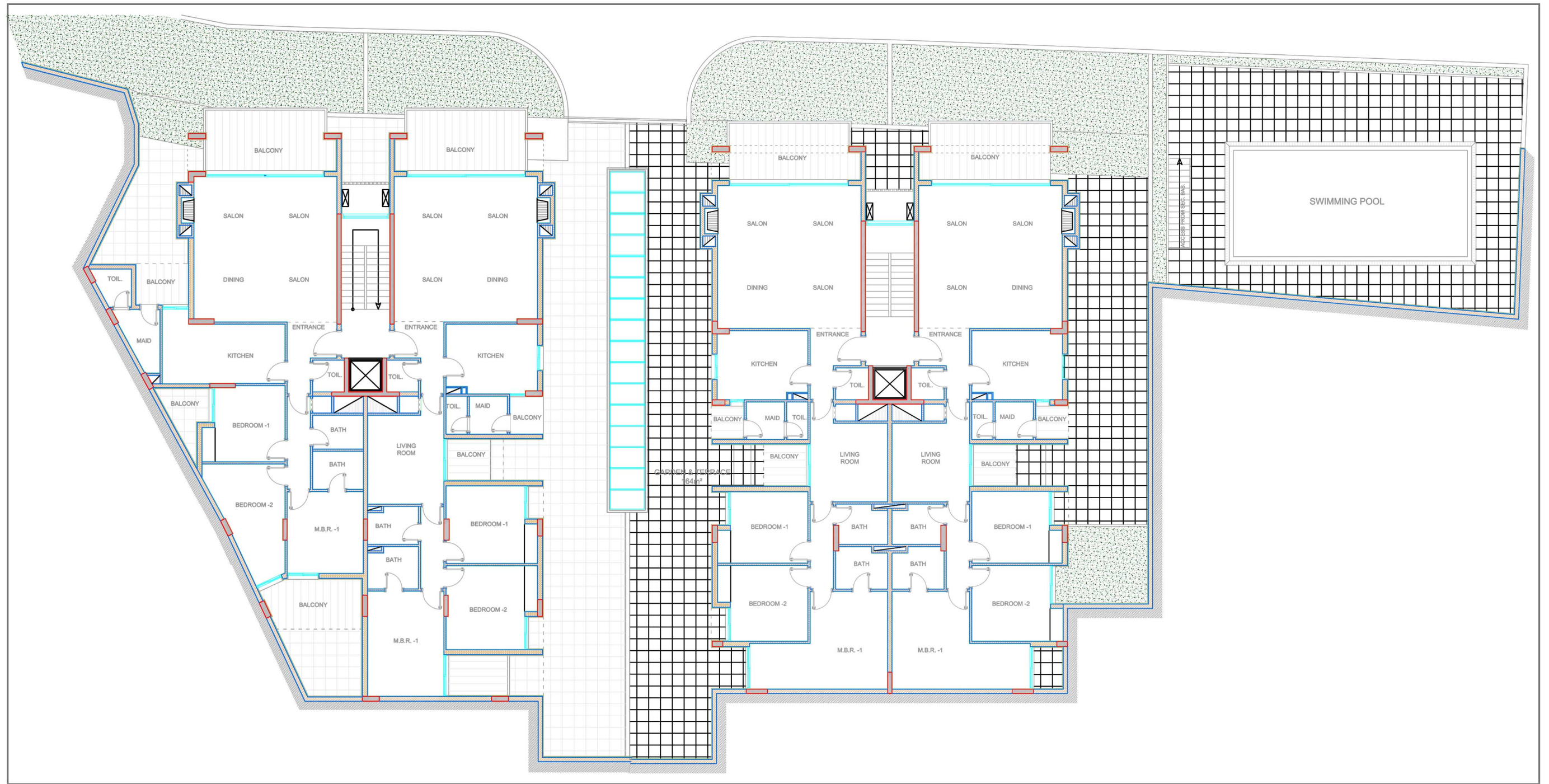


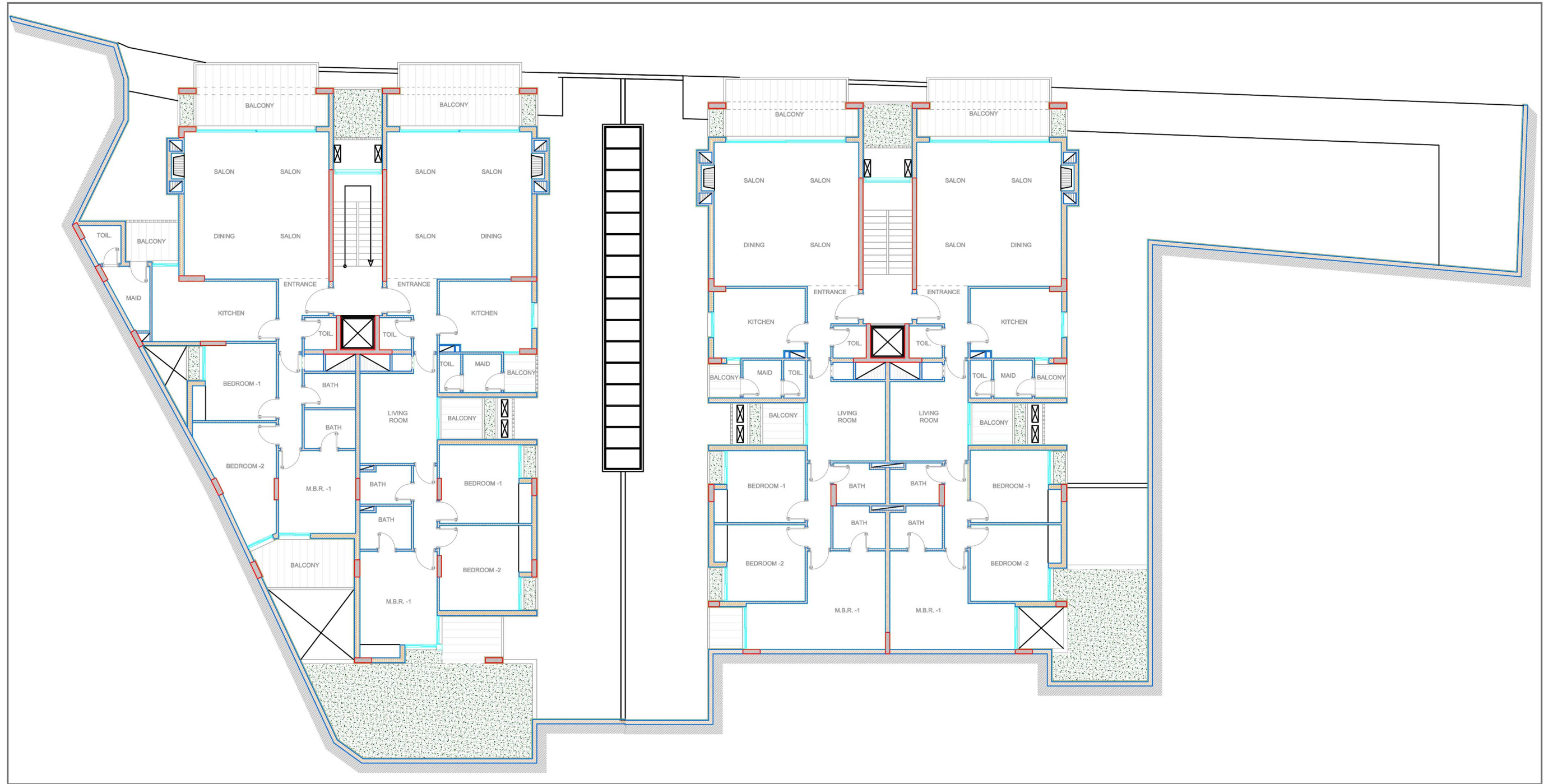


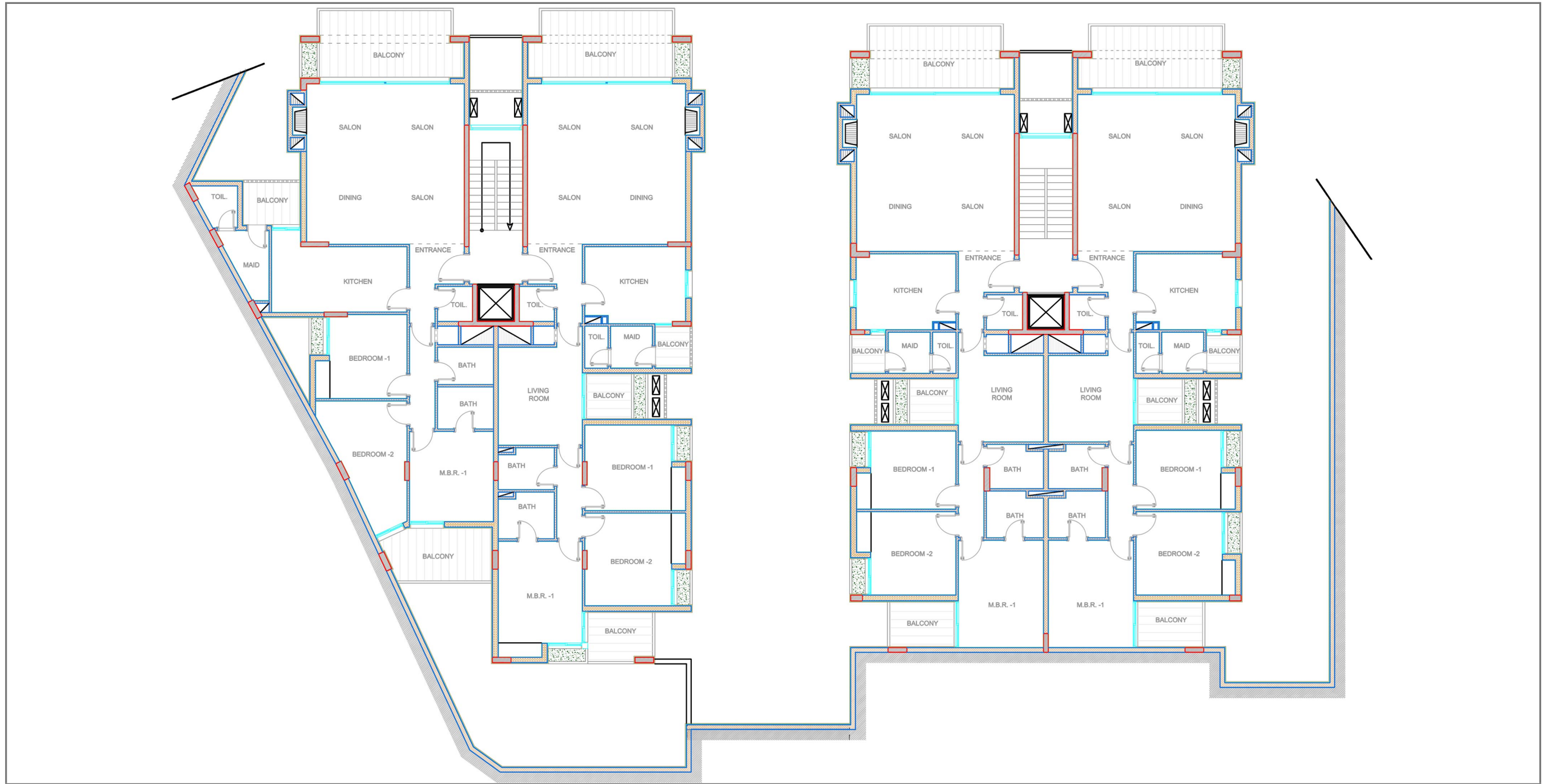




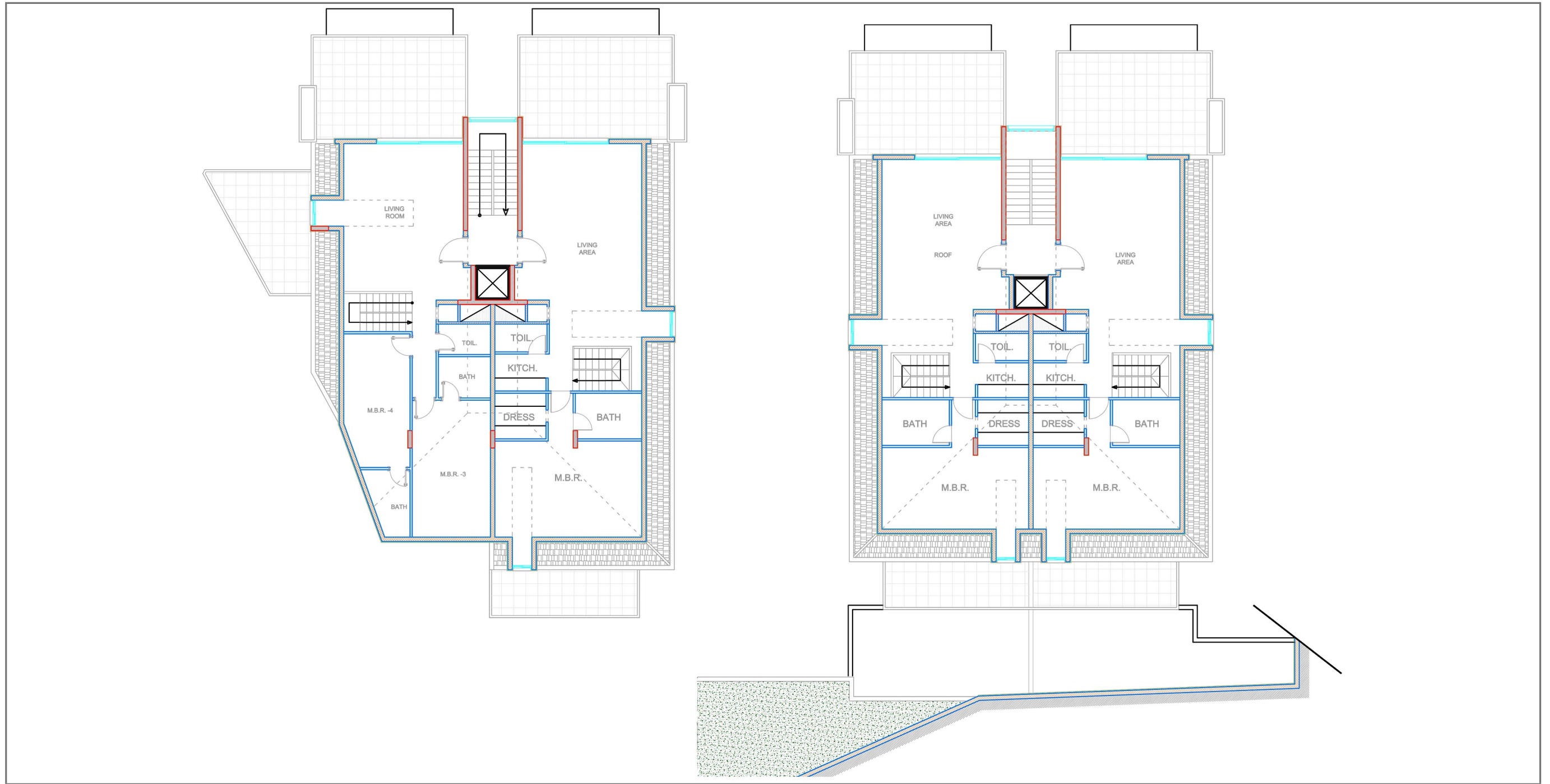


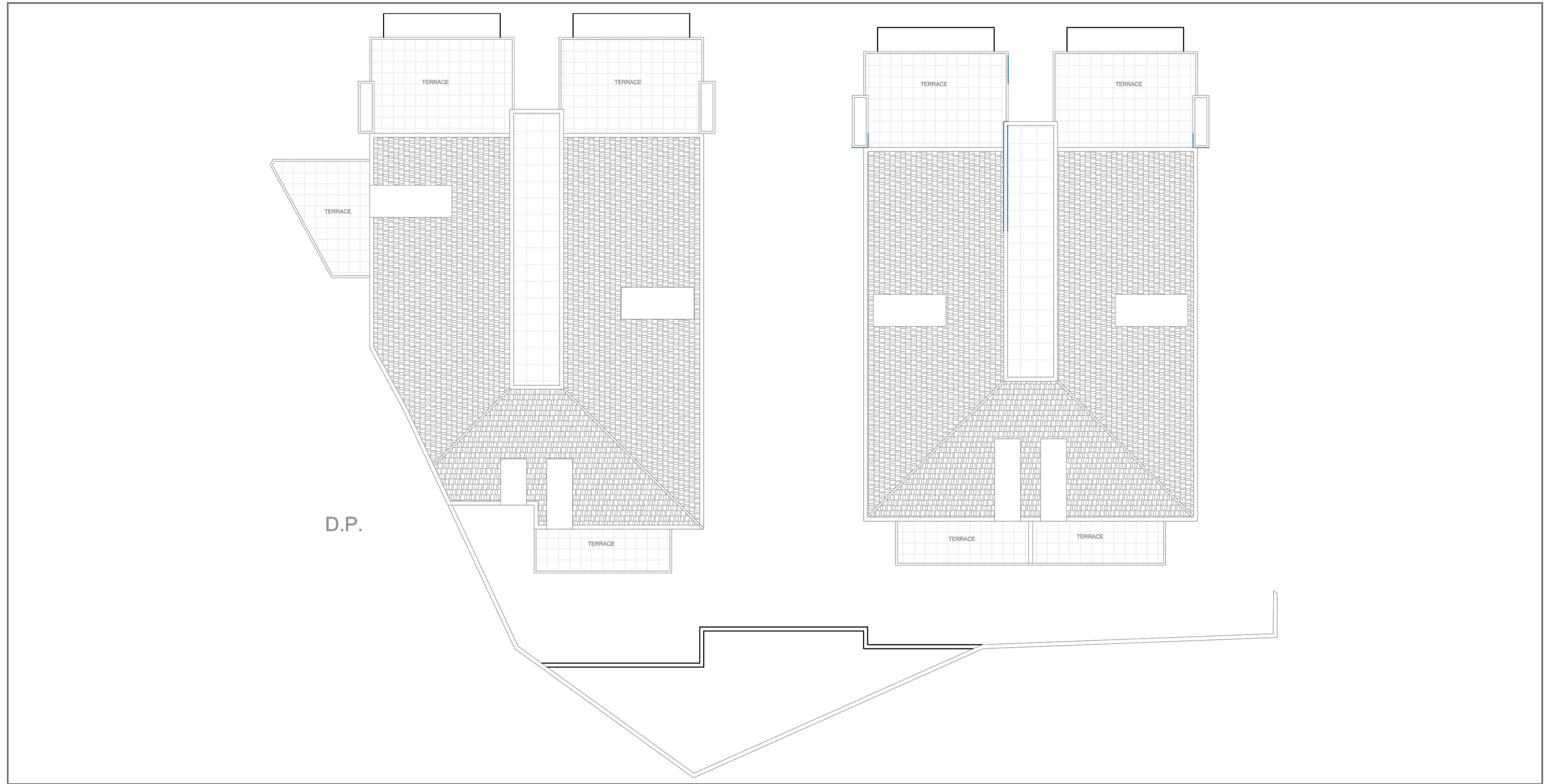












RABWEH 1371

لائحة تفصيلية بالمواصفات الفنية للشقق السكنية في البناء على العقار /1371/ قرنة شهبان

1- مقدمة:

البناء مؤلف من بلوكين A و B ، يحتوي كل منها على:

- طابق سفلي ثالث: مشترك ويحتوي على:
 - مواقف للسيارات (سيارتين لكل شقة).
 - مداخل للبلوكين A و B.
 - خزان مشترك مجهز بمضخات كهربائية لتغذية الشقق
- طابق سفلي ثاني: مشترك ويحتوي على:
 - غرفة ناطور مستقلة لكل بلوك.
 - غرفة للشقق بمساحة 12م² تقريباً لكل شقة.
 - صالة كبيرة مع حمامات.
 - غرفة رياضة ، صالة لعب للاولاد ، Billiard ، Ping Pong.

• طابق سفلي اول:

- بلوك A : يحتوي على شقتين سكنيتين مساحة كل منها 214 م² تقريباً مع حديقة خاصة بمساحة 342م² و 164م² تقريباً.
- بلوك B : يحتوي على شقتين سكنيتين الاولى بمساحة 224 م² تقريباً مع حديقة خاصة بمساحة 162م² تقريباً والثانية بمساحة 205 م² تقريباً مع حديقة خاصة بمساحة 114م² تقريباً

• طابق ارضي :

- بلوك A : يحتوي على شقتين سكنيتين مساحة كل منها 214 م² تقريباً ويتبع لإحداها حديقة بمساحة 28 م² تقريباً.
- بلوك B : يحتوي على شقتين سكنيتين الاولى بمساحة 224 م² تقريباً مع حديقة خاصة بمساحة 37م² تقريباً والثانية بمساحة 205 م² تقريباً.

• طابق اول :

- بلوك A : يحتوي على شقتين سكنيتين مساحة كل منها 214 م² تقريباً
- بلوك B : يحتوي على شقتين سكنيتين بمساحة 224 م² تقريباً و 205 م² تقريباً

• طابق ثاني:

- بلوك A يحتوي على شقتين سكنيتين بالمساحات التقريبية كما يلي:
 - 214 م² مع حديقة بمساحة 39م² و تكتة قرميد بمساحة 103م² و تراس بمساحة 49م²
 - 214 م² مع حديقة بمساحة 33م² و تكتة قرميد بمساحة 103م² و تراس بمساحة 49م²

- بلوك B : يحتوي على شقتين سكنيتين بالمساحات التقريبية كما يلي :
 - 224 م² ويتبع لها تكتة قرميد بمساحة 109م² مع تراس بمساحة 50م²
 - 205 م² ويتبع لها تكتة قرميد بمساحة 108م² مع تراس بمساحة 55م²

- بيت الدرج: مشترك مع مدخل مستقل يحوي الواح للطاقة الشمسية.

2- الواجهات الخارجية:

ان كافة الواجهات الخارجية هي من الحيطان الدوبل الملبسة باكملها بالحجر الطبيعي يعلوها تكتة قرميد.

3- الصحية و الشوفاج:

- القطع الصحية من صنع الماني ماركة Laufen و من الموديلات الحديثة او ما يعادلها باستثناء حمام الخدم ماركة Lecico
- الميلاجورات ماركة Grohe أو ما يعادلها
- المصافي من الستانلس.
- الشوفاج: كل شقة مجهزة بشوفاج مستقل صنع اوروبي ماركة Ferolli او ما يعادله، بالاضافة الى خزان مازوت سعة 1000 ليتر لكل شقة.
- كافة التمديدات في الشقق هي من قساطل الـ Polypropylene المكفولة باستثناء التمديدات في المناور فهي من الحديد المسحوب.

4- المطبخ:

- من خشب الـ MDF الملبس. P.V.C (poste forme) الخاص بالمطبخ مع توب غرانيت و مجلى ستانليس.

5 - البلاط:

- الاستقبال و المدخل: من الرخام الاجنبي قياس 70x70 سماكة 2 سنتم .
- غرف النوم من السيراميك قياس 40 x40 (Pleine masse) .
- الحمامات و المطبخ من السيراميك و البورسلان باب اول.
- الاقسام المشتركة:
- مدخل البناء من الرخام بحسب التصميم الموضوع
- المواقف من البلاط الخاص بالمواقف أو الباطون المطبق.
- الغرف في السفلي الثاني من السيراميك.

6-المنجور الداخلي:

- باب المدخل و الابواب المطلة على الاستقبال من خشب السنديان.
- ابواب الغرف من المعاكس أو الـ MDF والصندوق من خشب السويد .

7- الألمنيوم:

- بروفييل Sidem 2000 برونز مع زجاج دوبل سماكة 6 ملم.
- Electrical Shutters

8- الكهرياء:

- المفاتيح ماركة Legrand الفرنسية أو ما يعادلها.
- الديجكتورات ماركة Legrand الفرنسية او ما يعادلها.
- ان كافة التمديدات هي بالسماكات المدروسة و بحسب الاصول المتبعة.
- ان كل شقة متصلة بغرفة الكهرياء بخط تلفزيون و خط هاتف مستقل.

9- المصعد:

- المصعد صنع اوروبي ذات مواصفات عالية مع باب اوتوماتيكي سعة 5 اشخاص – V.V.F - ومجهز بـ u.p.s. للطوارئ.

10-الدهان:

- 3 اوجه معجونة وجهين طرش لكامل الشقة باستثناء الحمامات والمطابخ فهي من البويا

11- مواد النش:

- ان كافة السطوح و الاحواض المكشوفة معالجة بمواد مانعة للنش بحسب الاصول المتبعة.

12- Video Int.:

- ان كل الشقق مجهزة بجهاز Video Int. متصل بمدخل البناء و يتحكم بقل باب المدخل، كما يتصل بغرفة الناطور.



Join us at www.crelb.com

T/F 04 715 690 ♦ 04 715 691

M 70 260 009